

小学校1～3年生向け

なりきりラボ

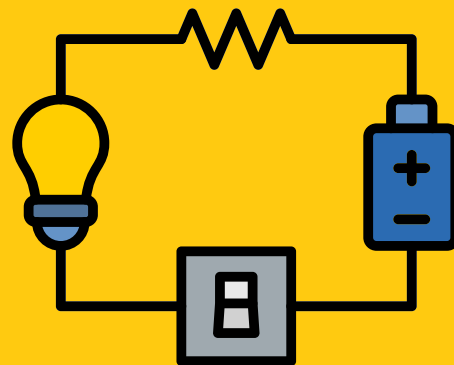
次回プログラム募集スタート！



目に見えない電気をあやつって
きかいを動かす

エレキエンジニア

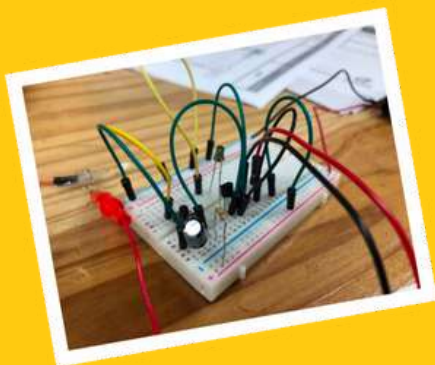
になりきろう！



「電気」って
なんだろう？

スイッチで電気が
ついたりきえたりするのは、
どうして？

電気のしくみを考えて工作をしながら、いっしょに考えてみよう！



詳細は裏面をご確認ください→



電子工作を通じ、手を動かしながら電氣的な仕組みを探究することで、身の回りの機械に対する視線が変わります。

📅 日程

- 1月14日(火) ①電氣的仕組み探究
クイズなどを通して、電氣的性質や電氣的な仕組みを探究
- 1月21日(火)
- 1月28日(火)
- 2月4日(火) ②電氣工作の實驗
LEDライト、モーター、スイッチなどを用いて電氣工作に挑戦
- 2月18日(火)
- 2月25日(火)
- 3月4日(火) ③エレキメカの設計・工作
身に付けた知識と実践をいかして、オリジナルのエレキメカを設計・制作
- 3月11日(火)

🕒 時間

16:00~17:30

👥 定員

- 6名 (小学校1年生~3年生)
- ※最小実施人数3名
- ※継続して通っている方が優先になります。

¥ 参加費

- 17,600円 (全8回分)
- ※前半、後半に分けて8,800円ずつの分割払いも可能です。

🔍 プログラム概要

📄 お申し込み

こちらのQRコードから



※先着順
定員になり次第、お申し込みを終了させていただきます

1月7日(火)締め切り

🏠 場所

〒402-0053
都留市上谷2-2-10(消防本部向かい)



👤 保護者の声



小学校低学年でも探究的な学び方が自然と身について、自由研究の取り組み方に変化が見られました。視野が広がるプログラムもいいと思います。



一般社団法人
都留まなびの未来づくり推進機構

HP



電話 080-7589-4001

email info@tsurulabo.jp

a.school

生み出す力を育む
探究型学習塾

HP

